

## 木琴堂



木ノ実のぱん

松阪市

国産小麦に全粒粉の入った生地に、ナッツやドライフルーツがたくさん。噛み締めると生地が香ばしさをナッツの食感、ドライフルーツの色々な味の楽しめるパンです。

## Maminka



伊勢茶(緑茶)カンパーニュ

度会町

自家製天然酵母、オーガニックな材料を使ってフランス産石窯で焼き上げています。

## 百姓工房 伊賀の大地



伊賀市

自家栽培の伊賀米コシヒカリで作ったお米ぱんやカリカリかりんとう、カラフルポテトチップスは安心安全な伊賀の恵みが詰まった自慢の商品です。

## ラ・ミシエット



津市

定番の人気商品からイベント限定商品までたくさんご用意しております。

## Patisserie & boulangerie Mukai



伊勢市

パンマルシェ限定パンセット

パン生地をしっかりと味わっていただきたいのでシンプルなパン作りをしています。パンマルシェ限定1袋1,000円

## のここ



多気町

国産小麦とかぼちゃで作った、乳製品・卵不使用のもちふわドーナツ。

## ~ organic farmer's ~ Himeshara



伊勢市

ふたごやコンプレ

卵・乳・白砂糖・動物性食材・添加物不使用、有機素材の自家製酵母の石窯パン。

## COVOPAIN ~コーヴォ Pain~



津市

自家製酵母のカンパーニュ

自家製酵母のカンパーニュをはじめ、みんな大好きなやわらかいぱんをたくさん持っています。

## ブーランジェリー ラ・パルムドール



津市

津市のフランス料理店パルムドールのパン部門。三重県の食材でフレンチの技法と最新のパン製法でつくる自家製パン。

県内のこだわりパン屋さん大集合!!

春

第12回

# 三重のパンマルシェ

5.24 sun 10:00 ~ 15:00

(なくなり次第終了)

場所：わいわい広場 小雨決行 / 雨天中止

## Ryoma パン工房



津市

ヒョウ柄のパン

笑顔になるかわいいパン、ヒョウ柄パンが人気です。今回は大人気のサンドイッチも持ちします。

## Marusugi Bakery



松阪市

クロワッサン

三重県産小麦、北海道産小麦を独自でブレンド配合し、生地にこだわりを持ってパン作りをしています。

## Lupoche



鈴鹿市

生地とクリームを選べるコロネ

パンとクリームが選べるコロネ屋さんのキッチンカー。もちり柔らかさにこだわったコロネは生地もクリームもお好みの味で組み合わせができます。

## CHIPIE moa



松阪市

厳選材料の焼き菓子と自家製酵母パンを販売。

## 気まぐれパン屋 かのん



伊勢市

総菜も甘い系も気まぐれパンも楽しめる、やさしいパン屋。

## はちみつ酵母の小さなパン屋 Siamiel



名張市

ハニーフロマージュ

はちみつから生まれた酵母でパンを焼く。はちみつ酵母専門パン屋はおそらくここだけ。日常にささやかな小さな「幸せ見える」パンをお届け。父が採蜜したはちみつもお待ちしておりますね。

## BUY ME STAND MATSUSAKA

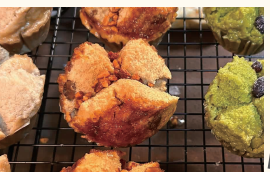


松阪市

SON OF THE CHEESE

チーズたっぷりグリルサンド！焼きたてトローリチーズがたまらない♡

## Repos



松阪市

蒸しパン各種

グルテンフリーもちもちの米粉の蒸しパン。小さく切ってアイスをトッピングした蒸しパンアイスも販売！

## 中国家庭料理 朱さん

手づくりこだわりの中華キッチンカー、今回は中華風のサンドをご用意。



松阪市

餃子ドッグ 中華風卵入りベーグル

農家市場の店舗で元気に営業中!!

ベルファーム直営



パンとほっぺ

国産小麦・自家製酵母・国産バターを使用。低温長時間発酵でつくる、しっとりもちもちのパンはお子様にも安心!

生地・カレー・パン粉までこだわりのオール手づくり



カレーパン 320円

おやつに◎小ぶりなもちり塩バターロール



三日月パン 100円

丸ごといちじくの贅沢ハード系



いちじく&クリームチーズ 320円

【営業時間】

9:30 ~ 16:00 (なくなり次第終了) 水曜定休(祝日はのぞく)



最新情報発信中!



## 松阪市 珈琲専科 ミンデン

松阪の老舗珈琲店。バター焙煎ブレンドが一番人気

## 松阪農業公園ベルファーム

〒515-0845

三重県松阪市伊勢寺 551-3

☎ 0598-63-0050 ☎ 0598-58-3712

🌐 <https://www.bellfarm.jp/>

● 開園時間 9:00 ~ 18:00 (営業時間は店舗により異なります) ※ 休園: 毎週水曜(祝日を除く) 12月31日、1月1日

