



◎ベルファームは
地産地消を推進しています。



お客さんも出店者もみんながハナマルの笑顔になる



HANA マルシエ

2026/6/7(日)
10:00 ~ 15:00
雨天中止

《ホーリーカフェ》



オレンジのキッチンカーが目印。
米粉ときび糖を使用したクレープ販売。

《カマアイナ》



昨年8月に大黒田町に店舗も
オープン。多国籍料理を販売。

《亀井商店》



当店自慢の練り物を使った
惣菜と揚げたてのてんぷらをどうぞ。

《Nageia》



モンブランソフト、スムージー
ドリンクの販売。

《中国家庭料理 朱さん》



焼き小籠包、スープ水餃子、
中華巻きなどを販売。

《豊ちゃんコロッケ》



おやつに、ごはんにも、
手づくりコロッケをどうぞ!!

こまめや 《珈豆屋工房》



珈琲豆と黒豆をブレンドした、
和洋折衷ドリンク。珈琲豆の販売。

《カレーのでちや》

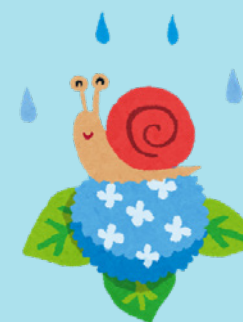


この地で10年愛されてきた
松阪の美味しいお肉を使ったカレー

《cocomarucafe》



米粉100%使用、グルテンフリーの
バブルワッフル。ロングポテト、ドリンクも!



《大内山牛乳 MILK BASE》



大内山牛乳を使った
ソフトクリームと生シェイクの販売!!

《Ryoma パン工房》



低温熟成チルドポーク使用の
極厚カツサンド。キャラパンも販売。

《兼宗》(カネゾウ)



三重県産の海苔、味付海苔、
ふりかけの販売。

《たい焼き わらしべ 松阪店》



地元「あやひかり」小麦使用。
北海道産小豆のあんこたっぷり。

《たこきよ》



大紀町のお惣菜屋さん。地元食材を
使用した、たこ焼きなどの販売。

《珈琲専科 ミンデン》



松阪の老舗珈琲店。
バター焙煎珈琲はオリジナル。

《キッチンラッフェ》



ふっくらジューシーに焼き上げた
だし巻き玉子を是非ご賞味ください。

《莓一会》



三重県産品種「かおりの」使用。
冷凍いちごを削っちゃいました。

《三重県農業大学校》



実習で育てたお米、大豆、
きゅうり、トマトの販売。

